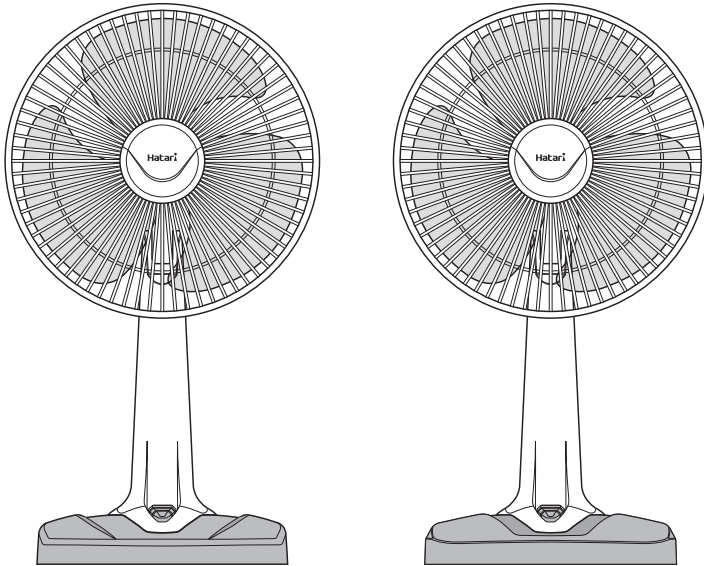


คู่มือการใช้งาน

พัดลมตั้งโต๊ะ:



พัดลมรุ่น T12M1 ได้รับสิทธิบัตรไทย (การออกแบบผลิตภัณฑ์) เลขที่ 55362, 55363, 55738

พัดลมรุ่น T12M2 ได้รับสิทธิบัตรไทย (การออกแบบผลิตภัณฑ์) เลขที่ 55636, 55739, 55740

พัดลมรุ่น HE-T14M3 ได้รับสิทธิบัตรไทย (การออกแบบผลิตภัณฑ์) เลขที่ 48865, 52708, 52709

พัดลมรุ่น HT-T16M4 ได้รับสิทธิบัตรไทย (การออกแบบผลิตภัณฑ์) เลขที่ 43729, 43730, 43731

พัดลมรุ่น HT-T16M5 ได้รับสิทธิบัตรไทย (การออกแบบผลิตภัณฑ์) เลขที่ 43726, 43727, 43728

พัดลมรุ่น HF-T18M2 ได้รับสิทธิบัตรไทย (การออกแบบผลิตภัณฑ์) เลขที่ 38169, 39602, 39603, 40763, 40764

พัดลมรุ่น HT-T18M3 ได้รับสิทธิบัตรไทย (การออกแบบผลิตภัณฑ์) เลขที่ 43721, 43722, 51319

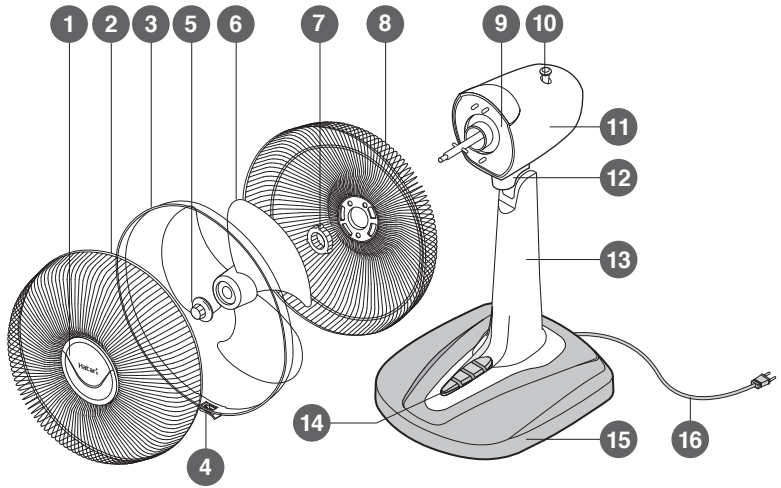
บริษัทฯ ขอขอบพระคุณที่ท่านเลือกใช้ผลิตภัณฑ์ฮาทาริ
เพื่อความปลอดภัยและประสิทธิภาพสูงสุดในการใช้งาน โปรดศึกษาคู่มืออย่างละเอียดก่อนการใช้งาน

สารบัญ

ส่วนประกอบพัคดลม	1
วิธีการใช้งาน	1
วิธีทำความสะอาดและการบำรุงรักษา	1
วิธีการประกอบพัคดลม	2
ข้อแนะนำการใช้งาน	3
ข้อมูลจำเพาะ	3

ส่วนประกอบพัดลม

1. หน้าปัด
2. ตะแกรงหน้า
3. ขอบตะแกรง
4. คลิปล็อกตะแกรง
5. ฝาครอบใบพัด
6. ใบพัด
7. ตัวล็อกตะแกรงหลัง
8. ตะแกรงหลัง
9. กะโหลกหน้า
10. ปุ่มควบคุมการส่าย
11. กะโหลกหลัง
12. ชุดคอปัดลม
13. ขาเสาพัดลม
14. ปุ่มปรับแรงลม
15. ฐานพัดลม
16. สายไฟพร้อมปลั๊ก



วิธีการใช้งาน

เสียบปลั๊กไฟเข้ากับเต้ารับไฟฟ้า (220V 50Hz) เพื่อเริ่มต้นการใช้งาน

1. การปรับแรงลม ปุ่มปรับแรงลมได้ 3 ระดับ เบอร์ 0 : ปิด, เบอร์ 1 : แรงลมเบา, เบอร์ 2 : แรงลมปานกลาง, เบอร์ 3 : แรงลมสูงสุด
2. การปรับส่าย กดปุ่มควบคุมการส่ายลงเพื่อให้พัดลมส่ายซ้าย-ขวา ดึงปุ่มควบคุมการส่ายขึ้นเพื่อให้พัดลมหยุดส่าย
3. การปรับมุม ก้ม-เงย ปรับตะแกรงเงยหน้าขึ้นเพื่อให้ลมพัดขึ้นด้านบน และปรับตะแกรงก้มหน้าลงเพื่อให้ลมพัดลงด้านล่าง

วิธีทำความสะอาดและการบำรุงรักษา

1. ใช้ผ้าชุบน้ำบิดหมาดเช็ดทำความสะอาดบริเวณรอยเบื่อน แล้วเช็ดให้แห้ง
2. ระวังอย่าให้สายไฟ สวิตช์ มอเตอร์ และชิ้นส่วนอุปกรณ์ไฟฟ้าอื่น ๆ เปียกน้ำระหว่การทำทำความสะอาดพัดลม
3. ห้ามใช้น้ำยาเคมี ทินเนอร์ แอลกอฮอล์ น้ำมันก๊าด หรือน้ำมันเบนซิน ทำความสะอาดพัดลม

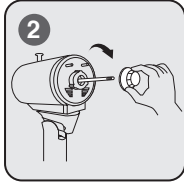
คำเตือน

1. ถอดปลั๊กไฟออกทุกครั้งก่อนทำความสะอาด การซ่อมแซม และเมื่อไม่ได้ใช้พัดลมเป็นเวลานาน
2. ห้ามใช้พัดลมโดยที่ยังประกอบชิ้นส่วนไม่ครบ ไม่เรียบร้อย หรือชิ้นส่วนชำรุด เช่น ใบพัด ตะแกรง ฝาครอบใบพัด
3. ห้ามบุคคลเหล่านี้ (รวมถึงเด็ก) เป็นผู้ใช้งาน : บุคคลทุพพลภาพ ผู้ไร้สมรรถภาพทั้งด้านร่างกายและจิตใจ หรือผู้ขาดความรู้ ความเข้าใจ เว้นแต่อยู่ภายใต้การดูแล และได้รับคำแนะนำจากผู้ใหญ่ หรือผู้มีความรู้เกี่ยวกับผลิตภัณฑ์
4. เด็กควรได้รับการดูแล โดยไม่ให้เล่นกับเครื่องใช้ไฟฟ้าเพียงลำพัง

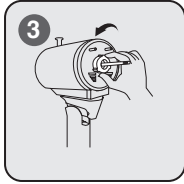
วิธีการประกอบพัดลม



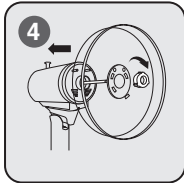
ร้อยสายไฟพร้อมปลั๊กผ่านช่องด้านหลังฐานพัดลม วางขาเสาพัดลมเข้ากับฐานให้ตรงตำแหน่งแล้วกดล็อกทุกด้านให้สนิท (ระวังอย่าให้สายไฟถูกบีบระหว่างขาเสาพัดลมกับฐานพัดลม)
สำหรับรุ่น : T12M1, T12M2, HF-T18M2, HT-T18M3



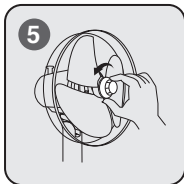
หมุนฝาครอบใบพัดออกตามลูกศร (LOOSEN)



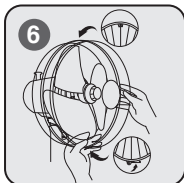
หมุนตัวล็อกตะแกรงหลังออกตามลูกศร (LOOSEN)



ประกอบตะแกรงหลังตามรูป ใส่ตัวล็อกตะแกรงหลังแล้วหมุนตามลูกศรให้แน่น (TIGHTEN)



นำใบพัดสวมเข้ากับแกนมอเตอร์โดยให้ร่องขอบใบพัดเลื่อนเข้ากับสลักแกนมอเตอร์ ใส่ฝาครอบใบพัดแล้วหมุนเข้าตามลูกศรให้แน่น (TIGHTEN)



ประกอบตะแกรงหน้าโดยให้ร่องขอบล็อกตะแกรงเกี่ยวอยู่กับด้านบนของตะแกรงหลัง บีบขอบตะแกรงให้สนิทโดยรอบแล้วดันคลิปล็อกตะแกรงขึ้น

ทดลองเสียบปลั๊กและกดปุ่มปรับแรงลม เบอร์ 1, 2, 3 หากพัดลมมีเสียงดังให้ตรวจสอบว่าหมุนฝาครอบใบพัดและสวมใบพัดเข้ากับสลักแกนมอเตอร์ เรียบร้อยหรือไม่

1. ควรประกอบชิ้นส่วนต่าง ๆ ของพัดลมให้ถูกต้องตามคู่มือ เพื่อป้องกันอันตรายที่อาจเกิดขึ้นในขณะที่ใช้งาน
2. ไม่ควรตั้งพัดลมในบริเวณที่มีอุณหภูมิสูงจัด หรือใกล้เตาไฟ ในที่มีความชื้นสูง หรือเปียกน้ำ และในที่ที่มีไอระเหยของสารไฮโดรคาร์บอน เช่น น้ำมัน
3. ไม่ควรเปิดพัดลมใกล้ผ้าฝ้ายหรือมุ้ง เพราะพัดลมจะดูดวัสดุดังกล่าวเข้าไปพันในเครื่อง ซึ่งอาจทำให้เกิดอันตรายได้
4. ห้ามพ่นสเปรย์ทุกชนิดเข้าไปในตัวพัดลมโดยเด็ดขาด เช่น สเปรย์แต่งผม สเปรย์ทำความสะอาด
5. ห้ามใช้นิ้วมือ ดินสอ หรือสิ่งของอื่น ๆ แหย่เข้าไปในตะแกรงพัดลม ขณะที่ใบพัดกำลังหมุน เพราะอาจทำให้เกิดอันตรายได้
6. หากชิ้นส่วนต่าง ๆ เช่น ใบพัด ตะแกรง ฝาครอบใบพัด หรือตัวล็อกตะแกรง เกิดชำรุด สามารถเปลี่ยนอะไหล่ได้ตามวิธีการประกอบพัดลมข้างต้น
7. หากสายไฟ มอเตอร์ และสวิตช์ชำรุดเสียหาย ควรส่งเครื่องให้ศูนย์บริการ หรือช่างผู้มีความชำนาญเท่านั้น ไม่ควรแก้ไขด้วยตนเองเพื่อป้องกันอันตรายจากไฟฟ้าลัดวงจร

ข้อมูลจำเพาะ

รุ่น	T12M1	T12M2	HE-T14M3	HT-T16M4	HT-T16M5	HF-T18M2	HT-T18M3
ขนาด	300 mm	300 mm	350 mm	400 mm	400 mm	450 mm	450 mm
แรงดันไฟฟ้า	220V 50Hz	220V 50Hz	220V 50Hz	220V 50Hz	220V 50Hz	220V 50Hz	220V 50Hz
กำลังไฟฟ้า	34W	34W	43W	49W	49W	61W	61W
กระแสไฟฟ้า	0.16A	0.16A	0.20A	0.22A	0.22A	0.28A	0.28A
วัสดุฉนวนชนิด	F	F	F	F	F	F	F
ค่าใช้งาน	1.10 m ³ /min/W	1.10 m ³ /min/W	1.20 m ³ /min/W	1.30 m ³ /min/W	1.30 m ³ /min/W	1.25 m ³ /min/W	1.25 m ³ /min/W
*ราคาขายปลีก (บาท)	655.-	655.-	725.-	840.-	840.-	1,185.-	1,185.-

*ราคาดังกล่าวรวมภาษีมูลค่าเพิ่มแล้ว