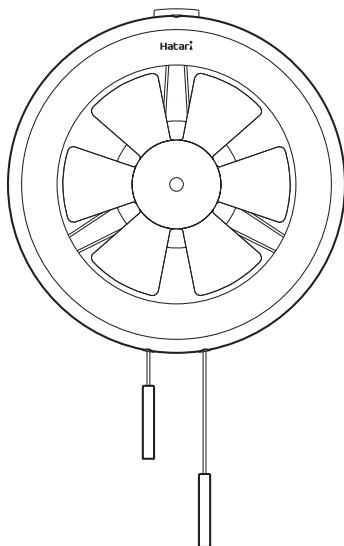


คู่มือการใช้งาน

พัดลมระบายอากาศแบบติดตั้งกระจก



ข้อมูลจำเพาะ

รุ่น	VG20M4(N)
ขนาด	200 mm
แรงดันไฟฟ้า	220V 50Hz
กำลังไฟฟ้า	20W
กระแสไฟฟ้า	0.10A
วัสดุฉนวนชนิด	F
ค่าใช้งาน	0.30 m ³ /min/W
*ราคาขายปลีก (บาท)	780.-
*ราคาคงกล่าวรวมภาษีมูลค่าเพิ่มแล้ว	

พัดลมรุ่น VG20M4(N) ได้รับสิทธิบัตรไทย (การออกแบบผลิตภัณฑ์) เลขที่ 38166, 39616, 40315

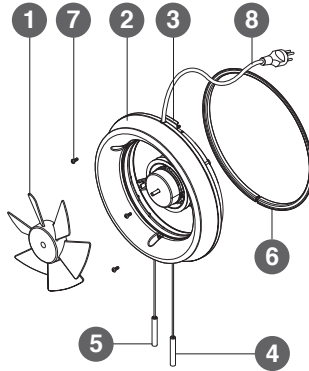
บริษัทฯ ขอขอบพระคุณที่ท่านเลือกใช้ผลิตภัณฑ์ฮาทารี
เพื่อความปลอดภัยและประสิทธิภาพสูงสุดในการใช้งาน โปรดศึกษาคู่มือนี้อย่างละเอียดก่อนการใช้งาน

สารบัญ

ส่วนประกอบพัดลม	1
วิธีการใช้งาน	1
วิธีทำความสะอาดและการบำรุงรักษา	1
วิธีการติดตั้ง	2
ข้อแนะนำการใช้งาน	3

ส่วนประกอบพัดลม

1. ใบพัด
2. ฝาครอบหน้า
3. แผ่นยึดขอบกระจก
4. สายสวิตช์เปิดการทำงาน
5. สายสวิตช์ปิดการทำงาน
6. ยางรองขอบกระจก
7. สกรูยึดฝาครอบหน้า
8. สายไฟพร้อมปลั๊ก



วิธีการใช้งาน

เสียบปลั๊กไฟเข้ากับเต้ารับไฟฟ้า (220V 50Hz) เพื่อเริ่มต้นการใช้งาน

1. เปิดการทำงาน ดึงสายสวิตช์เปิดการทำงานลงจนสุดเพื่อให้พัดลมเริ่มทำงาน โดยชัตเตอร์จะเปิดออกอัตโนมัติ
2. ปิดการทำงาน ดึงสายสวิตช์ปิดการทำงานลงจนสุดเพื่อให้พัดลมหยุดทำงาน โดยชัตเตอร์จะปิดลงอัตโนมัติ

วิธีทำความสะอาดและการบำรุงรักษา

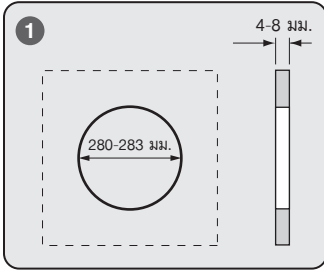
1. ใช้ผ้าชุบน้ำบิดหมาดเช็ดทำความสะอาดบริเวณรอยเย็บ แล้วเช็ดให้แห้ง
2. ระวังอย่าให้สายไฟ สวิตช์ มอเตอร์ และชิ้นส่วนอุปกรณ์ไฟฟ้าอื่น ๆ เปียกน้ำระหว่างทำความสะอาดพัดลม
3. ห้ามใช้น้ำยาเคมี ทินเนอร์ แอลกอฮอล์ น้ำมันก๊าด หรือน้ำมันเบนซิน ทำความสะอาดพัดลม

คำเตือน

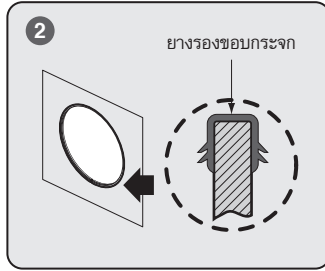
1. ถอดปลั๊กไฟออกทุกครั้งก่อนทำความสะอาด การซ่อมแซม และเมื่อไม่ได้ใช้พัดลมเป็นเวลานาน
2. ห้ามใช้พัดลมโดยที่ยังประกอบชิ้นส่วนไม่ครบ ไม่เรียบร้อย หรือชิ้นส่วนชำรุด เช่น ใบพัด ตะแกรง ฝาครอบใบพัด
3. ห้ามบุคคลเหล่านี้ (รวมถึงเด็ก) เป็นผู้ใช้งาน : บุคคลทุพพลภาพ ผู้ไร้สมรรถภาพทั้งด้านร่างกายและจิตใจ หรือผู้ขาดความรู้ ความเข้าใจ เว้นแต่อยู่ภายใต้การดูแล และได้รับคำแนะนำจากผู้ใหญ่ หรือผู้มีความรู้เกี่ยวกับผลิตภัณฑ์
4. เด็กควรได้รับการดูแล โดยไม่ให้เล่นกับเครื่องใช้ไฟฟ้าเพียงลำพัง

วิธีการติดตั้ง

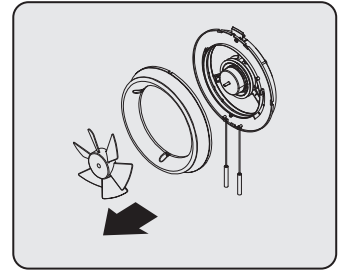
ติดตั้งพัดลมให้ความสูงจากพื้นถึงตัวพัดลม ไม่น้อยกว่า 2.3 ม.



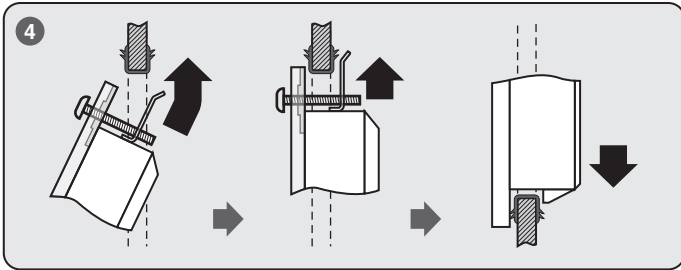
เจาะช่องกระจกขนาดเส้นผ่านศูนย์กลาง 280-283 มม. (จุดติดตั้งพัดลมระบายอากาศ ควรห่างจากเพดาน คาน เสา หรือจุดอื่น ๆ ที่คล้ายกันอย่างน้อย 20 ซม.)



ใส่ยางรองขอบกระจกเข้ากับกรอบที่เจาะเตรียมไว้



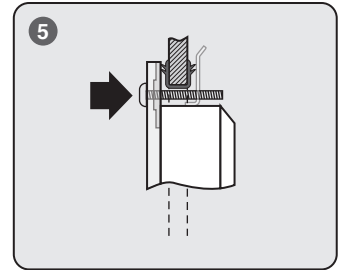
ถอดฝาครอบหน้าโดยการคลายสกรูที่ยึดออก และถอดใบพัดออก



สวมพัดลมระบายอากาศเข้ากับกรอบกระจกที่ใส่ยางรองขอบกระจกแล้ว โดยใส่ด้านบนของพัดลม ให้เข้าล็อกก่อน แล้วจึงสวมด้านล่างให้เข้าล็อกตาม

6 ประกอบใบพัดและประกอบฝาครอบหน้ากลับตามตำแหน่ง แล้วขันสกรูให้แน่น

หมายเหตุ : ถ้ากรอบกระจกมีความหนามากกว่า 8 มม. ไม่ต้องใส่ยางรองขอบกระจก ให้ใช้ซิลิโคนอุดที่ขอบกระจกแทน



ขันสกรูเพื่อยึดแผ่นยึดขอบกระจกกับขอบกระจก ให้แน่น

1. ควรประกอบชิ้นส่วนต่าง ๆ ของพัดลมให้ถูกต้องตามคู่มือ เพื่อป้องกันอันตรายที่อาจเกิดขึ้นในขณะที่ใช้งาน
2. ไม่ควรตั้งพัดลมในบริเวณที่มีอุณหภูมิสูงจัด หรือใกล้เตาไฟ ในที่มีความชื้นสูง หรือเปียกน้ำ และในที่ที่มีไอระเหยของสารไฮโดรคาร์บอน เช่น น้ำมัน
3. ห้ามพ่นสเปรย์ทุกชนิดเข้าไปในตัวพัดลมโดยเด็ดขาด เช่น สเปรย์แต่งผม สเปรย์ทำความสะอาด
4. ห้ามใช้นิ้วมือ ดินสอ หรือสิ่งของอื่น ๆ แหย่เข้าไปในตะแกรงพัดลม ขณะที่ใบพัดกำลังหมุน เพราะอาจทำให้เกิดอันตรายได้
5. หากสายไฟ มอเตอร์ และสวิตช์ชำรุดเสียหาย ควรส่งเครื่องให้ศูนย์บริการ หรือช่างผู้มีความชำนาญเท่านั้น ไม่ควรแก้ไขด้วยตนเองเพื่อป้องกันอันตรายจากไฟฟ้าลัดวงจร
6. สามารถติดตั้งพัดลมทั้งด้านใน และด้านนอกของผนังได้
7. ไม่ควรติดตั้งพัดลมใกล้บริเวณที่ก๊าซไหลย้อนกลับเข้าไปในช่องระบายอากาศเปิดของเครื่องใช้ไฟฟ้า การเผาไหม้ก๊าซ หรือเผาไหม้เชื้อเพลิงรูปแบบอื่น
8. ต้องจ่ายไฟให้เครื่องใช้ไฟฟ้าผ่านอุปกรณ์กระแสตกค้าง (Residual current device, RCD) ที่มีกระแสตกค้างที่กำหนดไม่เกิน 30 มิลลิแอมแปร์
9. เครื่องใช้ไฟฟ้านี้เหมาะสมที่จะใช้งานในประเทศที่มีภูมิอากาศร้อนชื้นสม่ำเสมอ และอาจใช้ในประเทศที่มีภูมิอากาศอื่นๆ ได้ด้วย