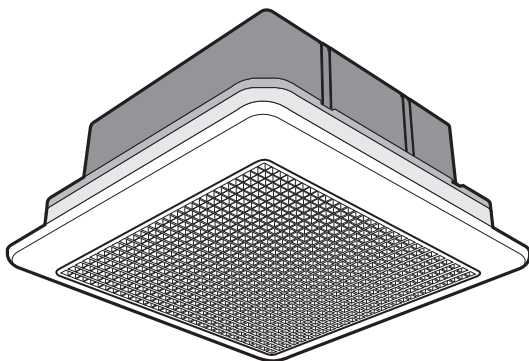


คู่มือการใช้งาน

พัดลมระบายอากาศแบบพังฟ้าเพดาน (ไม่ต่อท่อระบายอากาศ)



ข้อมูลจำเพาะ

รุ่น	VC20M2(G)	VC25M2(G)
ขนาด	200 mm	250 mm
แรงดันไฟฟ้า	220V 50Hz	220V 50Hz
กำลังไฟฟ้า	23W	27W
กระแสไฟฟ้า	0.11A	0.13A
วัสดุฉนวนชนิด	F	F
ค่าใช้งาน	0.26 m ³ /min/W	0.47 m ³ /min/W
*ราคาขายปลีก (บาท)	955.-	1,125.-

*ราคาดังกล่าวรวมภาษีมูลค่าเพิ่มแล้ว

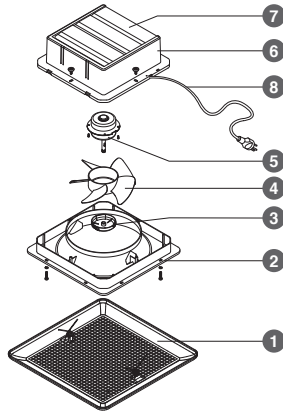
บริษัทฯ ขอขอบพระคุณที่ท่านเลือกใช้ผลิตภัณฑ์ฮาทารี
เพื่อความปลอดภัยและประสิทธิภาพสูงสุดในการใช้งาน โปรดศึกษาคู่มือนี้อย่างละเอียดก่อนการใช้งาน

สารบัญ

ส่วนประกอบพัสดุ	1
วิธีการใช้งาน	1
วิธีทำความสะอาดและการบำรุงรักษา	1
วิธีการติดตั้ง	2
ข้อควรระวังให้การติดตั้ง	2
ข้อแนะนำการใช้งาน	3

ส่วนประกอบพัดลม

1. ตะแกรงหน้า
2. โครงพัดลม
3. ฝาครอบใบพัด
4. ใบพัด
5. มอเตอร์
6. ฝาหลัง
7. แผ่นบานเกล็ด
8. สายไฟพร้อมปลั๊ก



วิธีการใช้งาน

เสียบปลั๊กไฟเข้ากับเต้ารับไฟฟ้า (220V 50Hz) เพื่อเริ่มต้นการใช้งาน

1. เปิดการทำงาน เสียบปลั๊กไฟเพื่อให้พัดลมเริ่มทำงาน โดยแผ่นบานเกล็ดจะเปิดออกอัตโนมัติ
2. ปิดการทำงาน ถอดปลั๊กไฟออกเพื่อให้พัดลมหยุดทำงาน โดยแผ่นบานเกล็ดจะปิดลงอัตโนมัติ

วิธีทำความสะอาดและการบำรุงรักษา

1. ใช้ผ้าชุบน้ำบิดหมาดเช็ดทำความสะอาดบริเวณรอยเปื้อน แล้วเช็ดให้แห้ง
2. ระวังอย่าให้สายไฟ สวิตช์ มอเตอร์ และชิ้นส่วนอุปกรณ์ไฟฟ้าอื่น ๆ เปียกน้ำระหว่างทำความสะอาดพัดลม
3. ห้ามใช้น้ำยาเคมี ทินเนอร์ แอลกอฮอล์ น้ำมันก๊าด หรือน้ำมันเบนซิน ทำความสะอาดพัดลม

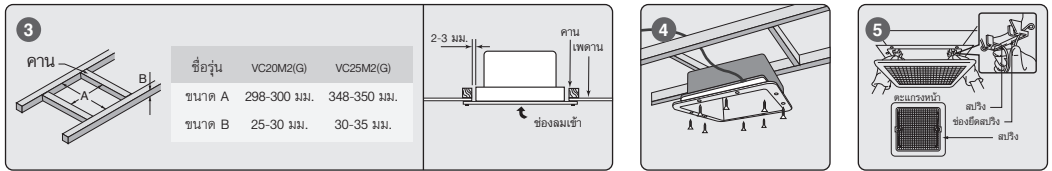
คำเตือน

1. ถอดปลั๊กไฟออกทุกครั้งก่อนทำความสะอาด การซ่อมแซม และเมื่อไม่ได้ใช้พัดลมเป็นเวลานาน
2. ห้ามใช้พัดลมโดยที่ยังประกอบชิ้นส่วนไม่ครบ ไม่เรียบร้อย หรือชิ้นส่วนชำรุด
3. สำหรับตัวโครงสร้างพัดลมระบายอากาศแบบฝังฝ้าเพดานที่ติดตั้งอยู่บนฝ้า หรือเพดาน ควรให้ช่างผู้มีความชำนาญทำความสะอาดเท่านั้น
4. ห้ามบุคคลเหล่านี้ (รวมถึงเด็ก) เป็นผู้ใช้งาน : บุคคลทุพพลภาพ ผู้ไร้สมรรถภาพทั้งด้านร่างกายและจิตใจ หรือผู้ขาดความรู้ ความเข้าใจ เว้นแต่อยู่ภายใต้การดูแล และได้รับคำแนะนำจากผู้ใหญ่ หรือผู้มีความรู้เกี่ยวกับผลิตภัณฑ์
5. เด็กควรได้รับการดูแล โดยไม่ให้เล่นกับเครื่องใช้ไฟฟ้าเพียงลำพัง

วิธีการติดตั้ง

ติดตั้งพัดลมให้ความสูงจากพื้นถึงตัวพัดลม ไม่น้อยกว่า 2.3 ม.

1. เลือกตำแหน่งฝ้าเพดานที่จะติดตั้งพัดลมระบายอากาศ ควรใกล้กับตำแหน่งของช่องระบายอากาศออกจากตัวอาคาร หรือจัดทำช่องระบายอากาศเพิ่มเติมถ้าจำเป็น
2. เปิดช่องฝ้าเพดานเพื่อติดตั้งพัดลมระบายอากาศ แล้วเดินสายไฟที่ใช้ภายในอาคารร้อยผ่านช่องเพดานออกมา เพื่อต่อวงจรเข้ากับพัดลมระบายอากาศ ก่อนที่จะดันพัดลมขึ้นติดตั้งกับคานายึด (การต่อสายไฟควรทำโดยช่างผู้ชำนาญเท่านั้น)
3. การติดตั้งพัดลมระบายอากาศแบบฝ้าเพดานโดยใช้คานายึด ต่อกอบรอบสำหรับติดตั้งเพื่อใช้เป็นคานายึดพัดลมระบายอากาศ โดยขนาดของกอบพัดลมแต่ละรุ่นให้ยึดตามตารางข้อมูลที่แสดง และควรเหลือช่องว่างระหว่างโครงพัดลมกับช่องฝ้าเพดานประมาณ 2-3 มม. (ตามรูป)
4. ติดตั้งโครงพัดลมเข้ากับฝ้าเพดาน หรือคานา แล้วยึดโครงพัดลมด้วยสลกรูเข้ากับคานาไม้ 8 ตำแหน่ง
5. ติดตั้งตะแกรงหน้า โดยจับสปริงยึดตะแกรงหน้าทั้ง 2 ด้าน แล้วบีบเพื่อสอดเข้าไปในช่องยึดสปริง จากนั้นให้ปล่อยมือและกดตะแกรงหน้าเบา ๆ ให้สวม สนิทเข้ากับตัวพัดลม (อย่าดึงช่องยึดสปริงไปมา เพราะอาจเกิดการแตกหักได้)



ข้อควรระวังในการติดตั้ง

1. ไม่ควรติดตั้งพัดลมระบายอากาศในบริเวณที่มีอุณหภูมิสูงกว่า 40 องศาเซลเซียส เนื่องจากส่วนที่เป็นฉนวน เช่น มอเตอร์ และคาปาซิเตอร์ อาจด้อยประสิทธิภาพลงจนอาจเกิดไฟฟ้ารั่วได้ ยิ่งไปกว่านั้น แกนมอเตอร์ที่ไม่ได้รับการหล่อลื่นมาเป็นอย่างดี จะทำให้ทั้งแกนและมอเตอร์ร้อนขึ้น
2. เพดานที่ติดตั้งพัดลมระบายอากาศ ควรเป็นวัสดุที่มีความแข็งแรง เช่น ยิปซัมบอร์ด แผ่น Asbestos ไม้ ยาง แผ่นปูน แผ่นยาง เป็นต้น หากติดตั้งพัดลมระบายอากาศกับเพดานไม้ดี อาจมีการลั่นหรือมีเสียงดังเกิดขึ้น
3. สำหรับเพดานที่ใช้ติดตั้งพัดลมระบายอากาศ ควรมีช่องที่สามารถเปิดตรวจสอบบริเวณช่องระบายลม เพื่อสะดวกในการบำรุงรักษาและทำความสะอาด
4. การติดตั้งพัดลมระบายอากาศในบ้าน หรืออาคารแบบปิด ควรมีช่องนำอากาศเข้าจากอีกด้านหนึ่งของห้องเพื่อระบายอากาศภายในห้อง
5. ไม่ควรติดตั้งพัดลมระบายอากาศในบริเวณที่มีไอน้ำหรือความชื้นสูง เช่น ห้องซาวน่า เป็นต้น
6. ควรเสริมความแข็งแรงสำหรับเพดานที่จะติดตั้งพัดลมระบายอากาศ โดยต้องรับน้ำหนักได้ไม่น้อยกว่า 3 กก.

1. ควรประกอบชิ้นส่วนต่าง ๆ ของพัดลมให้ถูกต้องตามคู่มือ เพื่อป้องกันอันตรายที่อาจเกิดขึ้นในขณะที่ใช้งาน
2. ไม่ควรตั้งพัดลมในบริเวณที่มีอุณหภูมิสูงจัด หรือใกล้เตาไฟ ในที่มีความชื้นสูง หรือเปียกน้ำ และในที่ที่มีไอระเหยของสารไฮโดรคาร์บอน เช่น น้ำมัน
3. ห้ามพ่นสเปรย์ทุกชนิดเข้าไปในตัวพัดลมโดยเด็ดขาด เช่น สเปรย์แต่งผม สเปรย์ทำความสะอาด
4. ห้ามใช้นิ้วมือ ดินสอ หรือสิ่งของอื่น ๆ แหย่เข้าไปในตะแกรงพัดลม ขณะที่ใบพัดกำลังหมุน เพราะอาจทำให้เกิดอันตรายได้
5. หากสายไฟ มอเตอร์ และสวิตช์ชำรุดเสียหาย ควรส่งเครื่องให้ศูนย์บริการ หรือช่างผู้มีความชำนาญเท่านั้น ไม่ควรแก้ไขด้วยตนเองเพื่อป้องกันอันตรายจากไฟฟ้าลัดวงจร
6. สามารถติดตั้งพัดลมทั้งด้านใน และด้านนอกของผนังได้
7. ไม่ควรติดตั้งพัดลมใกล้บริเวณที่ก๊าซไหลย้อนกลับเข้าไปในช่องระบายอากาศเปิดของเครื่องใช้ไฟฟ้า การเผาไหม้ก๊าซ หรือเผาไหม้เชื้อเพลิงรูปแบบอื่น
8. ต้องจ่ายไฟให้เครื่องใช้ไฟฟ้าผ่านอุปกรณ์กระแสตกค้าง (Residual current device, RCD) ที่มีกระแสตกค้างที่กำหนดไม่เกิน 30 มิลลิแอมแปร์
9. เครื่องใช้ไฟฟ้านี้เหมาะสมที่จะใช้งานในประเทศที่มีภูมิอากาศร้อนชื้นสม่ำเสมอ และอาจใช้ในประเทศที่มีภูมิอากาศอื่นๆ ได้ด้วย